

Ficha técnica :

MRT-X 1640 EASY 360°



Capacities		Métrico	Imperial
Capacidad de elevación máx.	Q	4000 kg	8818 lbs
Altura de elevación máx	h3	15.8 m	51 ft 10 in
Alcance máximo	l4	13.5 m	44 ft 3 in
Weight and dimensions			
Anchura total	b1	2.4 m	7 ft 10 in
Altura total	h17	2.97 m	9 ft 9 in
Anchura total de la cabina	b4	0.95 m	3 ft 1 in
Distancia al suelo	m4	0.34 m	1 ft 1 in
Distancia entre ejes	y	2.32 m	7 ft 7 in
Corrector de nivel longitudinal +/- (Grados)		0	0
Ángulo de volteo	a4	12 °	12 °
Ángulo de vertido	a5	105 °	105 °
Peso		13285 kg	29288 lbs
Largo de las horquillas / Anchura de horquillas / Sección de horquillas	l / e / s	1200 mm x 50 mm x 15 mm	47.244 in x 1.969 in x 0.591 in
Wheels			
Equipamientos de rueda		Neumático	Neumático
Modelos de los neumáticos		Camso - 14PR 4LR1 A8 158 - 405/70-20	Camso - 14PR 4LR1 A8 158 - 405/70-20
Ruedas motrices (delanteras / traseras)		2 / 2	2 / 2
Stabilisers			
Tipo de estabilizadores		Tipo de ala	Tipo de ala
Mandos con estabilizadores		Mandos de estabilizadores individuales o simultáneos	Mandos de estabilizadores individuales o simultáneos
Engine			
Marca		Perkins	Perkins
Norma del motor		Stage 3A	Stage 3A
Modelo de motor		1104D-44T	1104D-44T
Potencia del motor I.C. / Potencia (kW)		101 Hp / 74.5 kW	101 Hp / 74.5 kW
Par máx. / Rotación del par de motor		1200 Nm/m @ 1200 tr/min	1200 Nm/m @ 1200 tr/min
Nº de cilindros - Capacidad de cilindros		3400 - 4400 cm³	3400 - 268.50 in³
Inyección		motor de inyección directa	motor de inyección directa
Sistema de refrigeración del motor		Agua	Agua
Batería / Capacidad de la batería		12 V / 120 Ah	12 V / 120 Ah
Transmission			
Esfuerzo de tracción		8600 daN	8600 daN
Tipo de transmisión		Hidrostático	Hidrostático
Número de marchas (hacia delante) / atrás)		2 / 2	2 / 2
Velocidad de desplazamiento máx. (km/h) (puede variar según la normativa aplicable)		32 km/h	19.9 mph
Freno de aparcamiento		Freno de mano negativo automático	Freno de mano negativo automático
Freno de servicio		Sistema hidráulico	Sistema hidráulico
Hydraulics			
Tipo de bomba		Bomba de engranajes	Bomba de engranajes
Caudal hidráulico		115 l/min	115 l/min
Presión hidráulica		270 Bar	19 PSI
Tank capacities			
Aceite de motor		8.50 l	1.87 gal
Aceite hidráulico		150 l	33 gal
Capacidad del depósito de carburante		130 l	28.60 gal
Noise and vibration			
Ruido en el puesto de conducción (LpA)		79.7 dB(A)	79.7 dB(A)
Ruido en el entorno (Lwa)		104 dB(A)	104 dB(A)
Vibración en el conjunto manos/brazos		< 2.50 m/s²	< 2.50 m/s²
Miscellaneous			
Ruedas directrices (delanteras / traseras)		2 / 2	2 / 2
Mandos		2 Joysticks	2 Joysticks
Homologación seguridad de la cabina		Cab ROPS - FOPS Level 2	Cab ROPS - FOPS Level 2
Sistema de reconocimiento de accesorios (E-Reco)		estándar	estándar

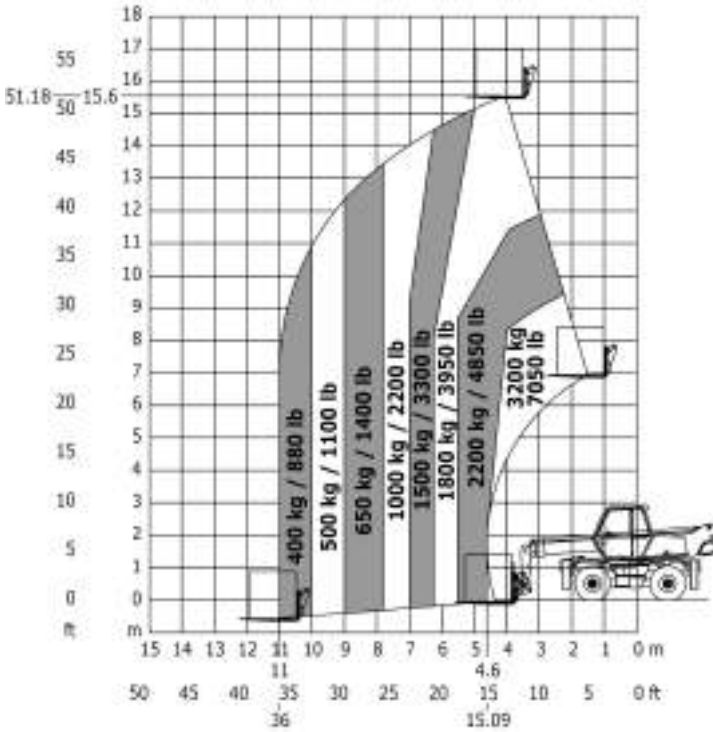
Diagrama dimensional



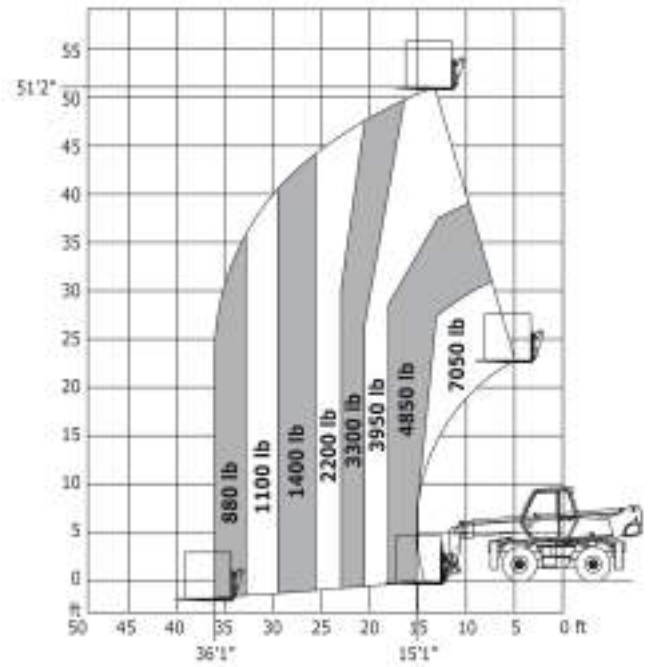
Otros datos		Métrico	Imperial
Longitud total (con horquillas)	l1	6.36 m	20 ft 10 in
Longitud hasta cara de las horquillas	l2	6.36 m	20 ft 10 in
Longitud de marco	l14	4.35 m	14 ft 3 in
Distancia entre ejes	y	2.32 m	7 ft 7 in
Distancia al suelo	m4	0.34 m	1 ft 1 in
Compensación contrapeso (torreta a 90°)	a7	2.49 m	8 ft 2 in
Ángulo de volteo	a4	12 °	12 °
Ángulo de vertido	a5	105 °	105 °
Radio de giro exterior (con horquillas)	b15	3.9 m	12 ft 10 in
Anchura total	b1	2.4 m	7 ft 10 in
Anchura total estabilizadores desplegados	b7	3.98 m	13 ft 1 in
Anchura total de la cabina	b4	0.95 m	3 ft 1 in
Altura total	h17	2.97 m	9 ft 9 in
Corrector de nivel	a9	0 °	0 °

Diagramas de carga

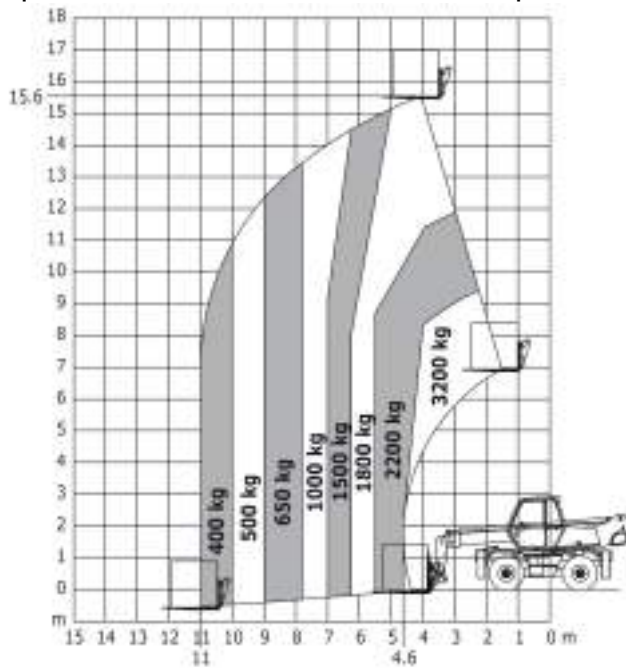
Ábaco de carga



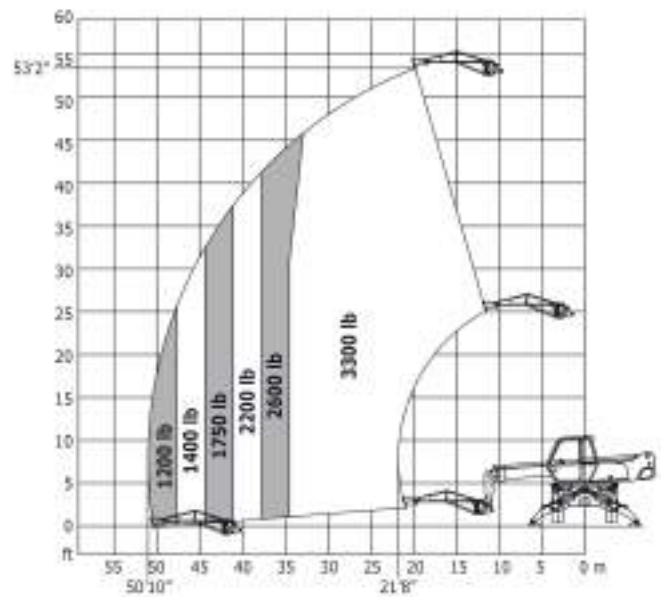
Máquina sobre neumáticos con horquillas



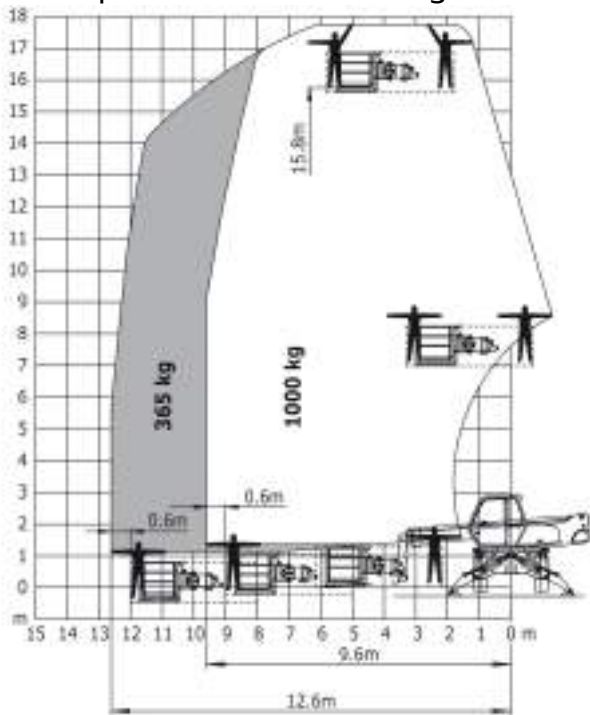
Máquina sobre neumáticos con horquillas



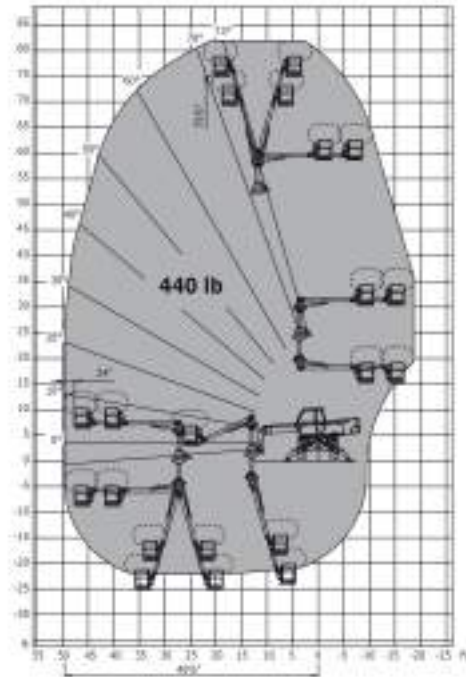
Rotación sobre estabilizadores en posición baja con brazo de 1.500 kg



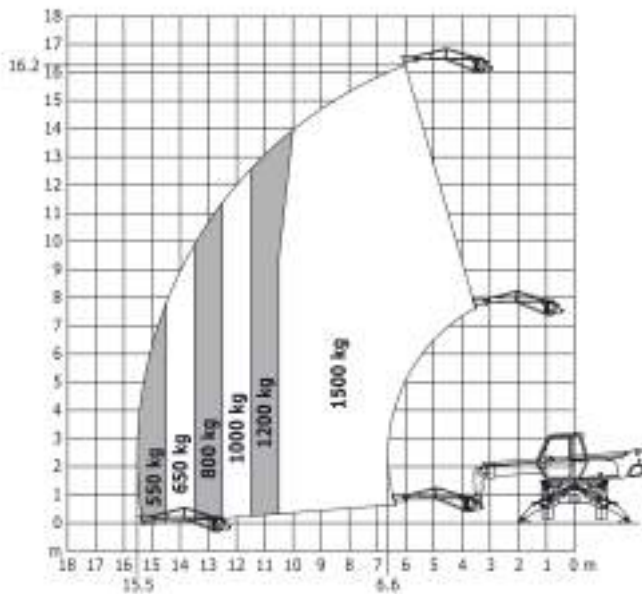
Rotación sobre estabilizadores bajados, con plataforma de 1.000 kg



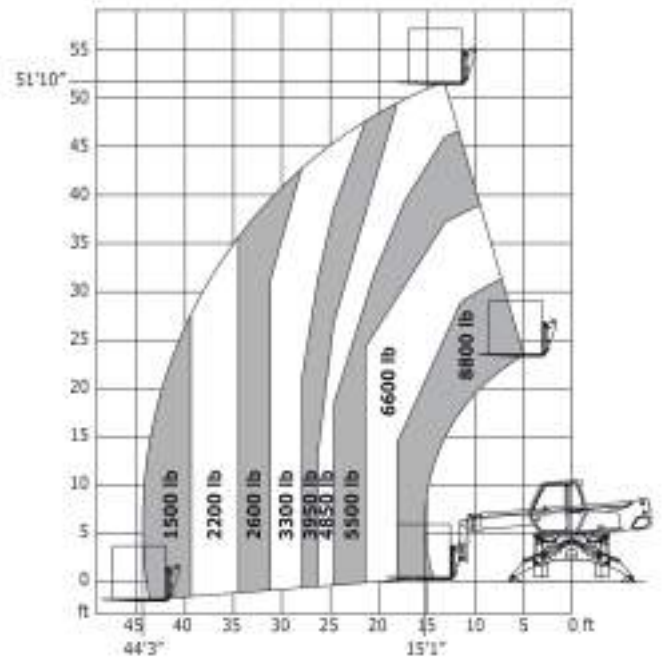
Rotación sobre estabilizadores en posición baja con 3D positivo/negativo



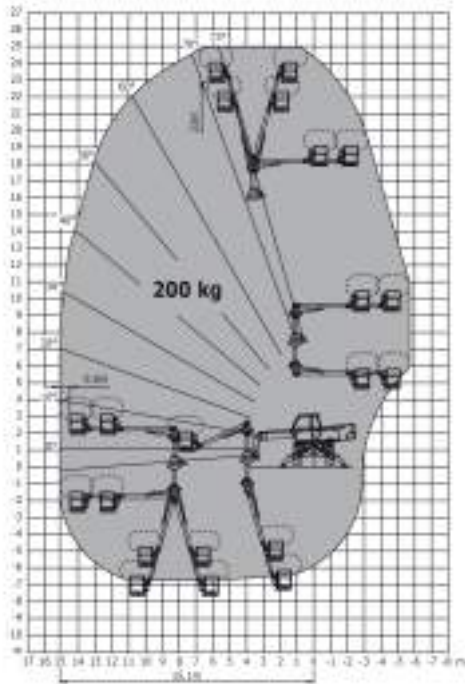
Rotación sobre estabilizadores bajados, con brazo de 1.500 kg



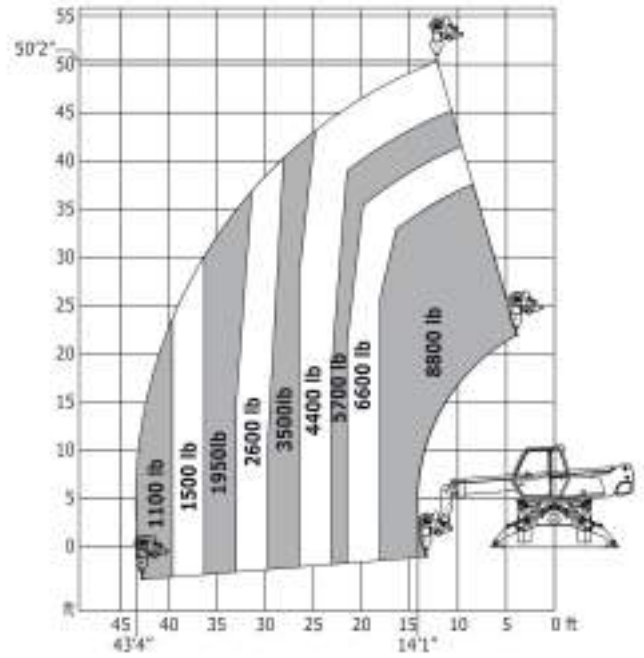
Rotación sobre estabilizadores en posición baja con horquillas



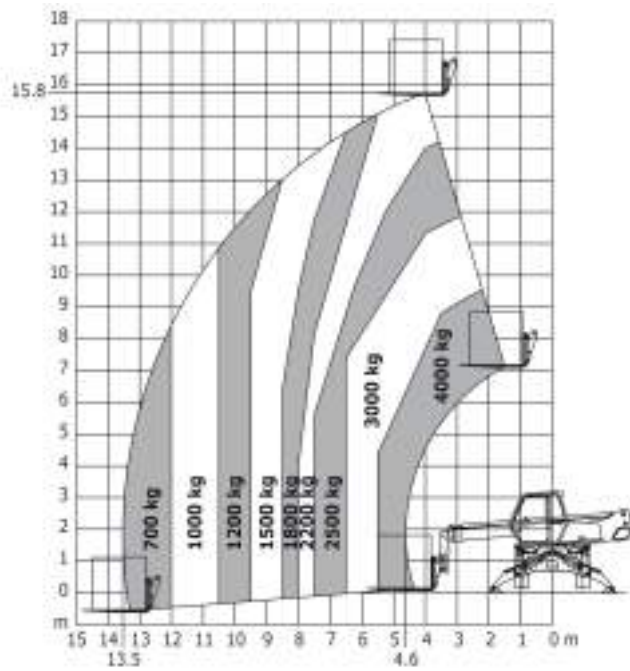
Rotación sobre estabilizadores bajados, con 3D positiva/negativa



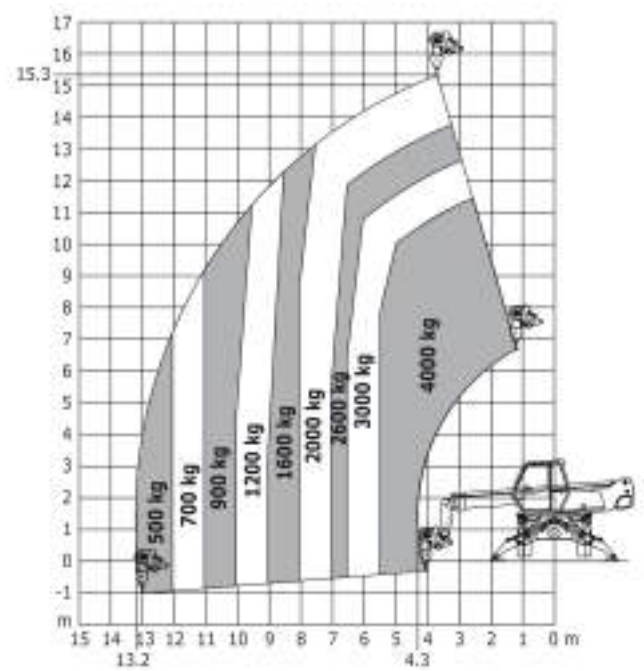
Rotación sobre estabilizadores en posición baja con cabestrante 5.000 kg

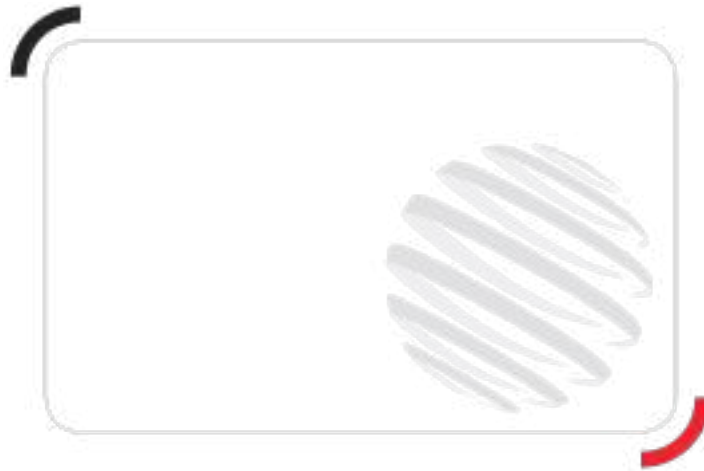


Rotación sobre estabilizadores bajados, con horquillas



Rotación sobre estabilizadores en posición baja con cabestrante 5.000 kg





Siège Social

430 rue de l'Aubinière - 44150 Ancenis Cedex - France

Tel: +33(0)2 40 09 10 11 - Fax: +33 (0)2 40 09 10 97

www.manitou.com



Esta publicación describe las versiones y posibilidades de configuración de los productos Manitou que puedan diferir en equipamiento. Los equipamientos presentados en este folleto pueden ser de serie, opcionales o no estar disponibles en algunas versiones. Manitou se reserva el derecho, en cualquier momento y sin previo aviso, de modificar las especificaciones descritas y representadas. Las especificaciones aportadas no comprometen al fabricante. Para más información, póngase en contacto con su concesionario Manitou. Documento no contractual. Presentación de los productos no contractual. Lista de especificaciones no exhaustiva. Los logos y la identidad visual de la empresa son propiedad de Manitou y no pueden ser utilizados sin autorización. Todos los derechos reservados. Las fotos y los esquemas contenidos en este folleto se ofrecen para consulta y a título indicativo solamente. MANITOU BF SA - Sociedad anónima con Consejo de Administración - Capital social : 39 668 399 euros - 857 802 508 RCS Nantes