

# MT-X1440SLT

FICHA TÉCNICA



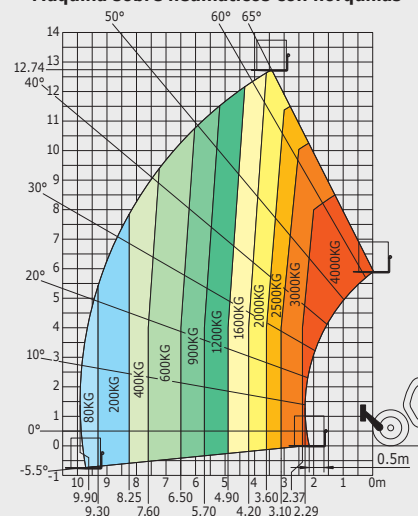
# MT-X1440SLT

## MT-X 1440 SLT

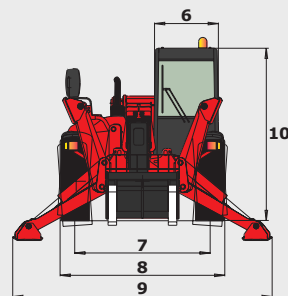
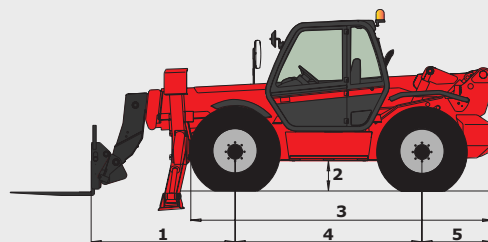
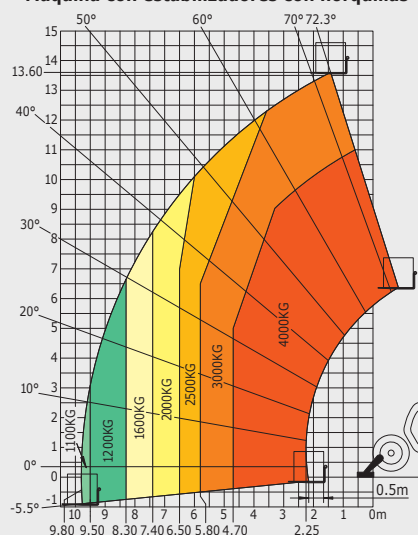
Elevación	
Capacidad de elevación máx.	4000 kg
Altura de elevación máx.	13.60 m
Alcance a altura máx.	1.5 m
Fuerza de arranque con cuchara	7000 daN
Tiempo sin carga	
Subida	10.8 s
Descenso	9.2 s
Salida telescópico	16.9 s
Entrada telescópico	18.0 s
Volteo	3.7 s
Descarga	4.6 s
Neumáticos	
	15.5/80-24
Frenado	
	freno hidráulico multidisco en baño de aceite en los puentes posterior y anterior
Motor	
Tipo	1104D-44 TA
Cilindrada	4400 cm <sup>3</sup>
Potencia	101 cv/74.5 kW
Par máx.	410 Nm - 1400 rev/min
Inyección	directa
Refrigeración	por agua
Esfuerzo de tracción con carga	10700 daN
Transmisión	
	convertidor de par
Inversor de marcha	pedido electrohidráulico
Número de relaciones (delantera/trasera)	4/4
Velocidad de desplazamiento máx. (puede cambiar según la reglamentación aplicable)	27 km/h
Hidráulica	
Bomba	por engranaje con divisor de débito 164 l/min - 260 bar
Depósitos	
Aceite hidráulico	126 l
Carburante	135 l
Peso sin carga (con horquillas)	
	11227 kg
Dimensiones	
1. Centro rueda delantera a tablero	2.27 m
2. Distancia al suelo	0.48 m
3. Longitud a las ruedas delanteras	4.41 m
4. Ancho de batalla	2.77 m
5. Centro rueda trasera a final chasis	1.05 m
6. Anchura total de cabina	0.95 m
7. Ancho de centro ruedas	1.92 m
8. Anchura total	2.31 m
9. Anchura total (estabilizadores abajo)	3.82 m
10. Altura total	2.61 m
Radio de giro exterior	4.15 m
Giro de tablero (llenado/vaciado)	12°/112°
Ruidos y vibraciones	
Ruido en el puesto de conducción (LpA)	77 dB
Ruido en el entorno (LwA)	106 dB
Vibración en el conjunto manos/brazos	<2.5 m/s <sup>2</sup>
Vibración en el cuerpo del conductor	1.2 m/s <sup>2</sup>

## Abaco bajo terreno norma EN1459 B

### Máquina sobre neumáticos con horquillas



### Máquina con estabilizadores con horquillas



Esta publicación presenta la descripción de las versiones y las opciones de configuración de los productos Manitou que puede escoger como equipamiento. Los equipamientos que recoge este folleto pueden ser de serie, opcionales, o no disponibles según las versiones. Manitou se reserva el derecho, en todo momento y sin preaviso, de modificar las especificaciones descritas y representadas. El constructor no se hace responsable de las especificaciones de este folleto. Para más información, consulte su concesionario Manitou. Documento no contractual. Presentación no contractual de los productos. Lista no exhaustiva de las especificaciones. Los logotipos y la identidad visual de la empresa son propiedad de Manitou y no se pueden utilizar sin su autorización expresa. Todos los derechos reservados. Las fotografías y esquemas que incluye el presente folleto sólo se presentan para consulta y a título indicativo.

MANITOU BF SA - Sociedad anónima con Consejo de Administración - Capital social: 39.547.824 euros - 857 802 508 RCS Nantes

