

Ficha técnica :

# **MLT-X 845-120**

---

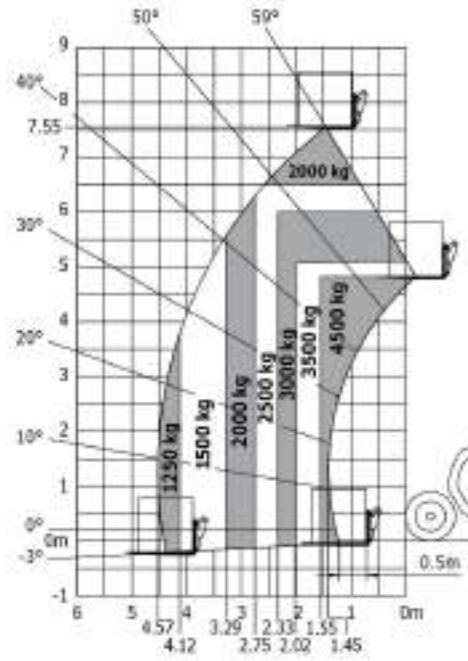


Capacities		Métrico	Imperial
Capacidad de elevación máx.	Q	4500 kg	9921 lbs
Altura de elevación máx	h3	7.55 m	24 ft 9 in
Alcance máx	l4	4.57 m	15 ft
Alcance a altura máxima		1.55 m	5 ft 1 in
Fuerza de arranque con cuchara		6650 daN	6650 daN
Weight and dimensions			
Peso sin carga (con horquillas)		8816 kg	19436 lbs
Distancia al suelo	m4	0.45 m	1 ft 6 in
Distancia entre ejes	y	2.77 m	9 ft 1 in
Overall length to carriage (with hitch)	l11	5.22 m	17 ft 2 in
Voladizo delantero		1.39 m	4 ft 7 in
Anchura total	b1	2.42 m	7 ft 11 in
Anchura total de la cabina	b4	0.95 m	3 ft 1 in
Altura total	h17	2.58 m	8 ft 6 in
Ángulo de vertido	a5	130 °	130 °
Ángulo de volteo	a4	12 °	12 °
Radio de giro exterior	Wa1	4.18 m	13 ft 9 in
Modelos de los neumáticos		Alliance - A580 - 460/70 R24 159A8	Alliance - A580 - 460/70 R24 159A8
Ruedas motrices (delanteras / traseras)		2 / 2	2 / 2
Ruedas directrices (delanteras / traseras)		2 / 2	2 / 2
Performances			
Subida		10 s	10 s
Bajada		6.5 s	6.5 s
Salida del telescopio		11 s	11 s
Retracción		10 s	10 s
Cavado		4 s	4 s
Vertido		3 s	3 s
Engine			
Marca		Mercedes	Mercedes
Norma del motor		Stage IIIA	Stage IIIA
Modelo de motor		TCD 3,6 l	TCD 3,6 l
Nº de cilindros - Capacidad de cilindros		4 - 3600 cm³	4 - 219.69 in³
Potencia del motor I.C. / Potencia (kW)		121 Hp / 90 kW	121 Hp / 90 kW
Par máx. / Rotación del par de motor		480 Nm/m @1600 tr/min	480 Nm/m @1600 tr/min
Esfuerzo de tracción		10355 daN	10355 daN
Fuerza de tracción (en vacío)		10355 daN	10355 daN
Sistema de limpieza automático de radiadores		Estándar	Estándar
Sistema de refrigeración del motor		4 radiadores (agua + refrigeración interna + aceite hidráulico + aceite transmisión)	4 radiadores (agua + refrigeración interna + aceite hidráulico + aceite transmisión)
Transmission			
Tipo de transmisión		Convertidor de par	Convertidor de par
Caja de cambios		Powershuttle	Powershuttle
Número de marchas (hacia delante) / atrás		4 / 4	4 / 4
Velocidad de desplazamiento máx. (km/h) ( puede variar según la normativa aplicable)		32 km/h	19.9 mph
Bloqueo del diferencial		Diferencial de deslizamiento limitado del eje delantero	Diferencial de deslizamiento limitado del eje delantero
Freno de aparcamiento		Freno de estacionamiento negativo automático	Freno de estacionamiento negativo automático
Freno de servicio		Multidisco bañado en aceite en los ejes delantero y trasero	Multidisco bañado en aceite en los ejes delantero y trasero
Hydraulics			
Tipo de bomba		Bomba Load sensing	Bomba Load sensing
Caudal hidráulico - Presión hidráulica		150 l/min - 270 Bar	150 l/min - 19 PSI
Distribuidor "flow sharing"		Estándar	Estándar
Tank capacities			
Aceite hidráulico		131 l	28.82 gal
Capacidad del depósito de carburante		135 l	29.70 gal
Noise and vibration			
Ruido en el puesto de conducción (LpA) verificado según la norma NF EN 12053		79 dB(A)	79 dB(A)

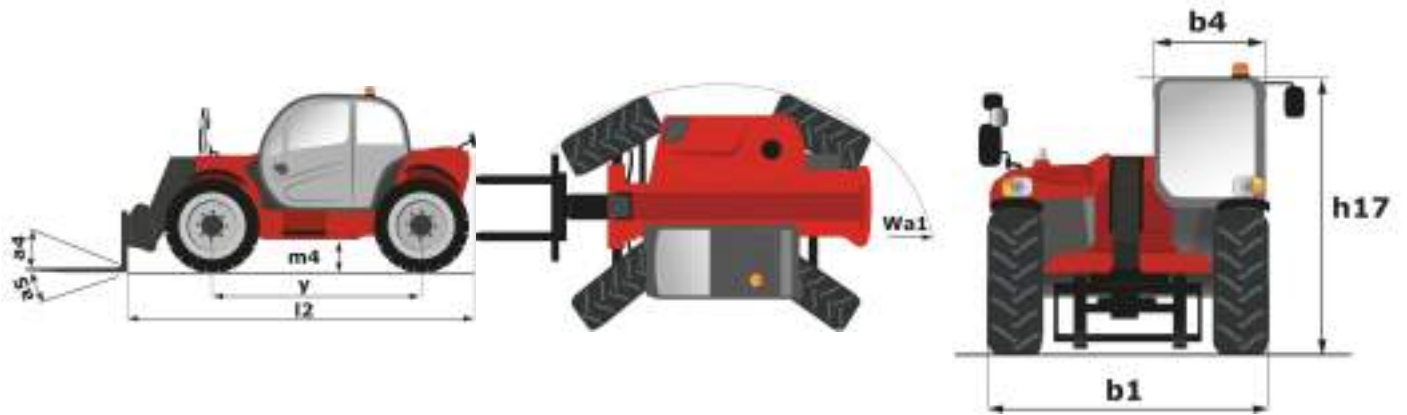
<b>Noise and vibration</b>			
Ruido en el entorno (LwA)		103 dB(A)	103 dB(A)
Vibración en el conjunto manos/brazos		2,5 m/s <sup>2</sup>	2,5 m/s <sup>2</sup>
<b>Miscellaneous</b>			
Homologación seguridad tractor / de la cabina		Cab ROPS - FOPS Level 2	Cab ROPS - FOPS Level 2
Mandos		JSM	JSM

## Diagramas de carga

ábaco de carga todo terreno (EN 1459 B)



## Diagrama dimensional





Siège Social

430 rue de l'Aubinière - 44150 Ancenis Cedex - France

Tel: +33(0)2 40 09 10 11 - Fax: +33 (0)2 40 09 10 97

[www.manitou.com](http://www.manitou.com)



Esta publicación describe las versiones y posibilidades de configuración de los productos Manitou que puedan diferir en equipamiento. Los equipamientos presentados en este folleto pueden ser de serie, opcionales o no estar disponibles en algunas versiones. Manitou se reserva el derecho, en cualquier momento y sin previo aviso, de modificar las especificaciones descritas y representadas. Las especificaciones aportadas no comprometen al fabricante. Para más información, póngase en contacto con su concesionario Manitou. Documento no contractual. Presentación de los productos no contractual. Lista de especificaciones no exhaustiva. Los logos y la identidad visual de la empresa son propiedad de Manitou y no pueden ser utilizados sin autorización. Todos los derechos reservados. Las fotos y los esquemas contenidos en este folleto se ofrecen para consulta y a título indicativo solamente. MANITOU BF SA - Sociedad anónima con Consejo de Administración - Capital social : 39 668 399 euros - 857 802 508 RCS Nantes