

Ficha técnica :

MLT-X 625 - 75 H



capacidad		Métrico	Imperial
Capacidad de elevación máx.	Q	2500 kg	5512 lbs
Altura de elevación máx	h3	5.9 m	19 ft 4 in
Alcance máx	l4	3.3 m	10 ft 10 in
Alcance a altura máxima		0.5 m	1 ft 8 in
Fuerza de arranque con cuchara		4205 daN	4205 daN
Peso y dimensión			
Peso sin carga (con horquillas)		4922 kg	10851 lbs
Distancia al suelo	m4	0.38 m	1 ft 3 in
Distancia entre ejes	y	2.3 m	7 ft 7 in
Overall length to carriage (with hitch)	l11	3.89 m	12 ft 9 in
Voladizo delantero		0.99 m	3 ft 3 in
Anchura total	b1	1.81 m	5 ft 11 in
Anchura total de la cabina	b4	0.8 m	2 ft 7 in
Altura total	h17	2 m	6 ft 7 in
Ángulo de vertido	a5	117 °	117 °
Ángulo de volteo	a4	12 °	12 °
Radio de giro exterior	Wa1	3.31 m	10 ft 10 in
Modelos de los neumáticos		Alliance - A580 - 300/75 R18 142A8	Alliance - A580 - 300/75 R18 142A8
Ruedas motrices (delanteras / traseras)		2 / 2	2 / 2
Ruedas directrices (delanteras / traseras)		2 / 2	2 / 2
Rendimiento			
Subida		7.3 s	7.3 s
Bajada		4.95 s	4.95 s
Salida del telescopio		5.2 s	5.2 s
Retracción		3.7 s	3.7 s
Cavado		3.2 s	3.2 s
Vertido		3.2 s	3.2 s
Motor			
Marca		Kubota	Kubota
Norma del motor		Stage 3A	Stage 3A
Modelo de motor		V3307-DI-T-E3B	V3307-DI-T-E3B
Nº de cilindros - Capacidad de cilindros		4 - 3331 cm³	4 - 203.27 in³
Potencia del motor I.C. / Potencia (kW)		75 Hp / 55.4 kW	75 Hp / 55.4 kW
Par máx. / Rotación del par de motor		265 Nm/m @1400 tr/min	265 Nm/m @1400 tr/min
Sistema de limpieza automático de radiadores		Estándar	Estándar
Sistema de refrigeración del motor		Refrigeración del motor 2 radiadores (agua + aceite hidráulico)	Refrigeración del motor 2 radiadores (agua + aceite hidráulico)
transmisión			
Tipo de transmisión		Hidrostático	Hidrostático
Número de marchas (hacia delante) / atrás)		2 / 2	2 / 2
Velocidad de desplazamiento máx. (km/h) (puede variar según la normativa aplicable)		25 km/h	15.5 mph
Bloqueo del diferencial		Diferencial de deslizamiento limitado del eje delantero	Diferencial de deslizamiento limitado del eje delantero
Freno de aparcamiento		Freno de mano negativo automático	Freno de mano negativo automático
Freno de servicio		Frenos multidisco en baño de aceite en el eje delantero	Frenos multidisco en baño de aceite en el eje delantero
hidráulico			
Tipo de bomba		Bomba de engranajes	Bomba de engranajes
Caudal hidráulico - Presión hidráulica		86 l/min - 235 Bar	86 l/min - 16 PSI
Capacidad del tanque			
Aceite hidráulico		115 l	25.30 gal
Capacidad del depósito de carburante		63 l	13.86 gal
Ruido y vibración			
Ruido en el puesto de conducción (LpA) verificado según la norma NF EN 12053		76 dB(A)	76 dB(A)
Ruido en el entorno (LwA)		104 dB(A)	104 dB(A)
Vibración en el conjunto manos/brazos		< 2.50 m/s²	< 2.50 m/s²
Varios			
Homologación seguridad tractor / de la cabina		Cab ROPS - FOPS Level 1	Cab ROPS - FOPS Level 1
Mandos		JSM	JSM

Diagramas de carga

ábaco de carga todo terreno (EN 1459 B)

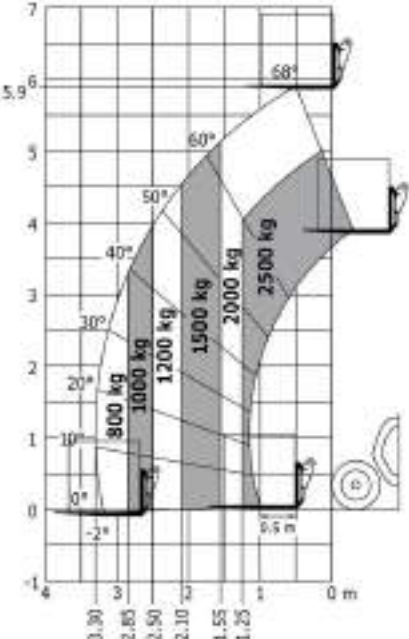
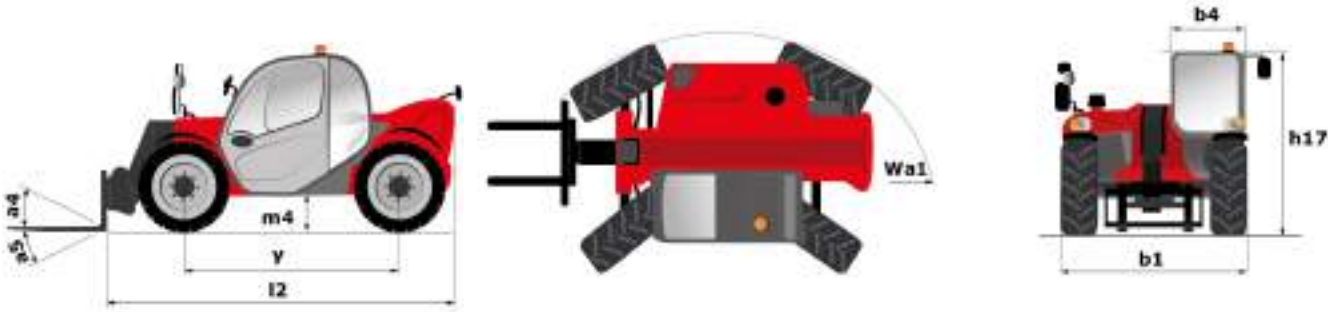


Diagrama dimensional





Siège Social

430 rue de l'Aubinière - 44150 Ancenis Cedex - France

Tel: +33(0)2 40 09 10 11 - Fax: +33 (0)2 40 09 10 97

www.manitou.com



Esta publicación describe las versiones y posibilidades de configuración de los productos Manitou que puedan diferir en equipamiento. Los equipamientos presentados en este folleto pueden ser de serie, opcionales o no estar disponibles en algunas versiones. Manitou se reserva el derecho, en cualquier momento y sin previo aviso, de modificar las especificaciones descritas y representadas. Las especificaciones aportadas no comprometen al fabricante. Para más información, póngase en contacto con su concesionario Manitou. Documento no contractual. Presentación de los productos no contractual. Lista de especificaciones no exhaustiva. Los logos y la identidad visual de la empresa son propiedad de Manitou y no pueden ser utilizados sin autorización. Todos los derechos reservados. Las fotos y los esquemas contenidos en este folleto se ofrecen para consulta y a título indicativo solamente. MANITOU BF SA - Sociedad anónima con Consejo de Administración - Capital social : 39 668 399 euros - 857 802 508 RCS Nantes